



Radhof Race *Winterthur*



**SONNTAG
05.07.
2026**

GRUSSWORT LEITER SPORTAMT WINTERTHUR



Radhof
Race Winterthur

Dave Mischler

Der Bikesport hat in Winterthur in den vergangenen Jahren stark an Bedeutung gewonnen und ist aus dem Freizeit-, Vereins- und Jugendsport nicht mehr wegzudenken. Ob als sportliche Betätigung, als naturnahe Freizeitbeschäftigung oder als Trainingsform für Kinder und Jugendliche – das Mountainbiken spricht heute eine breite Bevölkerungsschicht an und erfreut sich weiterhin grosser Beliebtheit.

Diese Entwicklung zeigt sich besonders deutlich in den Winterthurer Vereinen. Der RV Winterthur verzeichnet insbesondere im Nachwuchsbereich eine anhaltend hohe Nachfrage. Über 100 Kinder und Jugendliche profitieren aktuell von regelmässigen Trainings, in denen nicht nur sportliche Fähigkeiten, sondern auch Fairness, Verantwortungsbewusstsein und der respektvolle Umgang mit Natur und anderen Nutzergruppen vermittelt werden.

Ein wichtiger Bestandteil dieser positiven Entwicklung sind gut organisierte und verantwortungsvoll durchgeführte Sportanlässe. Mit dem Radhof-Race verfügt Winterthur über ein etabliertes Mountainbike-Rennen, das sportliche Leistung, Nachwuchsförderung und Ge-

meinschaft vereint. Solche Veranstaltungen schaffen Sichtbarkeit für den Bikesport, fördern den Austausch zwischen Generationen und tragen zu einem lebendigen Sportstandort Winterthur bei.

Die Stadt Winterthur unterstützt das grosse ehrenamtliche Engagement hinter diesem Anlass im Rahmen der Sportförderung mit einem Subventionsbeitrag. Gleichzeitig ist klar, dass die Durchführung eines Rennens dieser Grössenordnung nur dank zusätzlicher Unterstützung möglich ist. Wir danken deshalb den Unternehmerinnen und Unternehmern sowie den Gönnerinnen und Gönnern herzlich, die mit ihrem Engagement einen wertvollen Beitrag zur Förderung des Bikesports und des Nachwuchses in Winterthur leisten.





Radhof
Race Winterthur

WER | WIE | WAS | WO

Idee

Am 02. Juli 2022 fiel der Startschuss für das erste MTB Rennen am Radhof Winterthur. Die Idee, nach 2009 wieder ein Rennen nach Winterthur zu holen, konnten wir ohne Probleme und dank vielen Unterstützer:innen umsetzen. Motiviert von den vielen positiven Rückmeldungen haben wir uns für eine weitere Durchführung entschlossen.

RV Winterthur

Der Radfahrerverein der Stadt Winterthur gehört zu den ältesten Vereinen der Stadt (gegründet 1882) und er war und ist auch einer der aktivsten Vereine. Er zeichnet sich nicht nur durch seine Tätigkeit und Ausbildung in sämtlichen Radsportdisziplinen aus, sondern organisiert über Jahre hinweg Radsportanlässe von lokaler bis internationaler Bedeutung. Der RV Winterthur mit über 80 Nachwuchsfahrern, vielen ehrenamtlichen, bikebegeisterten Erwachsenen und den Tourenfahrern fühlt sich verpflichtet, den Bikern der Region ein professionelles, organisiertes Mountainbike-Rennen zu bieten.

Das Rennen

Die Rennstrecke befindet sich auf dem oberen Radhof in Winterthur-Wülflingen (nähe Sportplatz Sporer). Den Streckenverlauf der ersten Durchführungen können wir auch für die 4. Ausgabe übernehmen. Das Start-/Zielgelände ist auf dem Radhofareal. Dort werden sich auch das Catering, das Rennbüro und die Hospitality Zone befinden. Die verschiedenen Runden werden je nach Kategorie mehrfach gefahren. Das bringt den Vorteil, dass die Zuschauer möglichst viel vom Renngeschehen miterleben können. Gestartet wird in den üblichen Kategorien Nachwuchs (Pfüderi - Soft - Cross - Rock - Hard - Mega - Junioren) und Erwachsene (Fun - Open ohne Lizenz - Open mit Lizenz)

EKS Rennkalender

Das Radhof-Race ist der EKS Rennserie angeschlossen. Diese Serie besteht dieses Jahre aus drei Rennen in der Region Schaffhausen und Winterthur. Wir können dabei von der mehrjährigen Erfahrung, dem Gesamtauftritt und dem Bekanntheitsgrad der Organisatoren profitieren.

ZIELGRUPPE

Allgemein

Das Radhof-Race soll alle mit Interesse am Bikesport und Lust auf ein Rennen ansprechen. Sei dies als Teilnehmer:in- oder Besucher:in
Das OK rechnet mit ca. 500 - 800 Besuchenden. Dank der verschiedenen Kategorien ist für jeden Geschmack etwas dabei.



Zuschauende Besucher

Im sportlichen Winterthur wird das Radhof-Race geschätzt. In dieser Stadt mit vielen Biker:innen ist der Radhof ein idealer Austragungsort für ein Bikerennen. Erwartet werden deshalb auch Besuchende, die aus reinem Interesse und ohne persönlichen Kontakt an der Strecke stehen werden.

Netzwerk RV Winterthur

Der RV Winterthur verfügt mit seinen Mitgliedern, darunter viele Junior:innen und ihre Eltern, über ein grosses Netzwerk. Nutzen Sie als Sponsor die Gelegenheit während des Anlasses neue Kontakte zu finden und so Ihr eigenes Netzwerk zu erweitern.

Netzwerk EKS Cup

Dank des Anschlusses an die EKS Rennserie können Sie ihr Unternehmen überregional präsentieren. Die Besuchenden aus der Region Schaffhausen und Umgebung werden ihre Werbung sehen.

Teilnehmende Begleitende

Erfahrungsgemäss nehmen 200 - 250 Fahrer:innen am Rennen teil. Etwa die Hälfte sind Kinder, deren Begleitung jeweils auch vor Ort ist.



Radhof
Race Winterthur



Radhof
Race Winterthur

PR MASSNAHMEN

Plakate und Drucksachen

Ein einheitlicher Auftritt auf Drucksachen und Plakaten stärkt den Wiedererkennungseffekt. Die Plakate werden an verschiedenen Sportveranstaltungen, in Sportgeschäften und Bike-affinen Geschäften aufgelegt. Zusätzlich nutzen wir die Kulturplakatsäulen der Stadt Winterthur.

- Einheitlicher Auftritt auf allen Drucksachen
- Plakatierung (Eventplakatierung bei der Stadt)
- Plakate und Flyer in Geschäften

Logo

Die Logos vom Radhof-Race, RV Winterthur und dem EKS Cup werden gemeinsam sichtbar sein.

Radhof
Race Winterthur



Webauftritt und Social Media

Neben dem gemeinsamen EKS Webauftritt gibt es einen eigenen Webauftritt. Zudem nutzen wir die Social-Mediatekanäle

- EKS Website
- Website (integriert auf der RV Website)
- Social Media Kanal (Instagram)

PR-Artikel und Berichte

Im Vorfeld des Anlasses nehmen wir Kontakt mit den lokalen Medien auf. Die Lokalzeitungen und das Lokalradio sollen von unserem Anlass berichten. Möglichkeiten sind ein Porträt des Anlasses, die Geschichte von der Idee bis zum Anlass oder der Bezug des RV Winterthurs zum Renngeschehen in Winterthur.

- PR-Berichte in den lokalen Zeitungen Winterthur/Schaffhausen (Stadtanzeiger - Landboten)
- Falls möglich, Reportagen im Radio (Radio Top - Radio Munot)





Radhof
Race Winterthur

IMPRESSIONEN RADHOF-RACE 2024/2025

Radsport vom
Feinsten...



und Emotionen...





Radhof
Race Winterthur

WERDEN SIE EVENTPARTNER:IN

Leistungen

Gemäss nebenstehender Tabelle finden Sie verschiedene Möglichkeiten, ihr Unternehmen zu präsentieren und die entsprechenden Gegenleistungen zu erhalten.

Die maximale Anzahl Sponsoren für ein Patronat Rennkategorie beträgt 10 Stück (10 Kategorien).

Sichtbarkeit

- Einladung zum Sponsoren-Apéro am Renntag
- Erwähnung auf der Dankesliste am Anlass
- Logo auf der Website
- Möglichkeit zur Firmenpräsentation auf SocialMedia



Sie haben die Wahl

Sponsoringkategorie	CHF	Anz	Werbebanner/-blechen *	Logo auf Drucksachen	Erwähnung am Renntag/Siegerehrung	Logo auf Startnummer	Logowand an Strecke	Einladung Apéro
			x	x	x	x	x	x
Eventpartner	3'000	10	x	x	x	x	x	x
Gold	1'000	3	x	x	x	x	x	x
Silber	500	2	x				x	
Bronze	200	1	x					x
Patronat Rennkategorie	500			x	x		x	x
Standmiete	1)							x
Sachpreise Podest	2)				x			x

* müssen vom Sponsor bereitgestellt werden

1) nach Absprache; auf dem Gelände

2) Sachpreise für Siegerehrungen

DIE MACHER:INNEN

Host



Marcel Fehr
Host und Material



Radhof
Race Winterthur

OK Präsidium

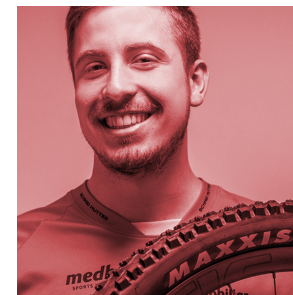


Dani Thalmann
Co-OK Präsident



Andreas Schmucki
Co-OK Präsident

Infrastruktur



Diego Kuster
Co-Leitung Infrastruktur



Urs Bruderer
Co-Leitung Infrastruktur

Rennbüro und Streckenchef



Peter Hoelzel
Rennbüro



Florian Kuss
Streckenchef

Gastronomie



Chrigi Hauser
Gastrochefin



Chrigi Hauser
Gastrochefin

Sponsoring

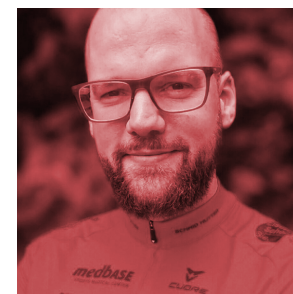


Manolo Rohrbach
Co-Sponsoring



Marion Thalmann
Co-Sponsoring

Finanzen und Helfer:innen



Christof Zumbrunnen
Kassier



Renata Fäh
Helferchefin



Radhof
Race Winterthur

FRAGEN | KONTAKTE

Untersützung

Nur Dank Ihrer Unterstützung können wir das Radhof-Race durchführen. Für uns als Radsportverein gehört ein solcher Anlass nach Winterthur, denn so können wir dem Nachwuchs erste Rennerfahrungen, dem Hobby-sportlern ein einmaliges Erlebnis und den ambitionier-teren Rennfahrer:innen eine Plattform bieten.

Die Bikecommunity ist eine grosse Familie. Diese be-dankt sich bereits jetzt für Ihr Engagement an einen attraktiven Bikerennen in einer wunderschönen Region.

Bildrechte

Grafik Titelbild: Jan Zablonier
Bilder/Fotos: RVW (wenn nichts anderes erwähnt)

Kontakt Sponsoring

Radhof-Race 2026
c/o ROBAUEN AG
Lagerplatz 21
8400 Winterthur

Manolo Rohrbach
+41 79 634 15 04
mr@robauen.ch

Marion Thalmann
+41 79 742 68 88
mt@marionthalmann.ch

Kontoangaben

Kontonummer: 84-259-1
QR-IBAN: CH31 0900 0000 8400 0591 1



Radhof
Race Winterthur

RADHOF-RACE 2026
c/o ROBAUEN AG
Lagerplatz 21
8400 Winterthur

Winterthur, März 2026

SPONSORINGVEREINBARUNG RADHOF-RACE 2026

Ich/wir unterstützen das Radhof-Race 2026 wie folgt:

Als Firma:			Bemerkungen:
Eventpartner	CHF	3'000.-	
Goldsponsor	CHF	1'000.-	
Silbersponsor	CHF	500.-	
Bronzesponsor	CHF	200.-	Sponsoren-Apéro 05.07.2026 um 11.00 Uhr
Freibetrag	CHF	-	Teilnahme: ja nein
Patronat Rennkategorie	CHF	500.-	Anzahl Personen:

Der Leistungsbeschreibung ist in der Sponsoring-Dokumentation zu finden.

Firma

Vorname

Nachname

Strasse

PLZ

Ort

Email

Mobile

Ort, Datum

Unterschrift

Ich/wir erklären uns bereit, das Radhof-Race auch bei einer allfälligen Absage des Events (aufgrund höherer Gewalt z.B. sehr schlechtem Wetter- und oder Streckenverhältnisse, Corona Pandemie) zu unterstützen. Es erfolgt keine Rückvergütung des zugesagten Sponsoringbetrages. Dieser wird für zukünftige Anlässe verwendet. Der Event ist nicht MwSt. pflichtig.

Sponsoringkontakt: ROBAUEN AG | Manolo Rohrbach | +41 79 634 15 04 | mr@robauen.ch
Kontoinformationen RV Winterthur
QR IBAN CH31 0900 0000 8400 0591 1 | Kontonummer: 84-259-1



Radhof
Race Winterthur

RECHNUNG SPONSORING RADHOF-RACE 2026

Wir bedanken uns für die grosszügige Unterstützung und würden uns freuen, Sie am Sponsorenapéro und als Zuschauer:in am 05. Juli 2026 am Radhof-Race in Winterthur begrüßen zu dürfen.

Dieser QR-Code darf nicht für die Erteilung eines papiergebundenen Zahlungsauftrags (z.B. ZKB Quickpay) oder für die Zahlung am Postschalter verwendet werden. Nur für Onlinezahlungen!

Empfangsschein

Konto / Zahlbar an
CH31 0900 0000 8400 0591 1
Radfahrerverein Stadt W'thur
8400 Winterthur

Zahlbar durch (Name/Adresse)

┌

└

Währung Betrag

CHF

Annahmestelle

Zahlteil



Währung Betrag

CHF

Konto / Zahlbar an

CH31 0900 0000 8400 0591 1
Radfahrerverein Stadt W'thur
8400 Winterthur

Zahlbar durch (Name/Adresse)

┌

└

┌

└



Dieser QR-Code darf nicht für die Erteilung eines papiergebundenen Zahlungsauftrags (z.B. ZKB Quickpay) oder für die Zahlung am Postschalter verwendet werden. Nur für Onlinezahlungen!

Empfangsschein

Konto / Zahlbar an
CH31 0900 0000 8400 0591 1
Radfahrerverein Stadt W'thur
8400 Winterthur

Zahlbar durch (Name/Adresse)

┌└

┌└

Währung Betrag ┌└
CHF ┌└

Annahmestelle

Zahlteil



Währung Betrag
CHF ┌└

┌└

Konto / Zahlbar an
CH31 0900 0000 8400 0591 1
Radfahrerverein Stadt W'thur
8400 Winterthur

Zahlbar durch (Name/Adresse)

┌└

┌└